



TREINAMENTO PROTEÇÃO AUDITIVA





PROTEÇÃO AUDITIVA



INTRODUÇÃO

Existem coisas que você não pode perder a audição é uma delas.

Em nossa vida diária, seja em casa, no trabalho existe inúmeras situações em que estamos expostos ao barulho. O trabalho na maioria das vezes se apresenta como situação mais perigosa em função de máquinas e equipamentos ruidosos.





PROTEÇÃO AUDITIVA



CONHECENDO O RISCO

O que é o Som ?

O som é uma vibração que se propaga pelo ar em forma de ondas e que é percebida pelo ouvido humano. É uma sensação agradável em nível suportável e que não irrita.

O que é o Ruído?

O Ruído é uma mistura de tons, cujas frequências não seguem lei precisa e que diferem entre si por valores imperceptíveis ao ouvido humano, ou seja é “qualquer sensação sonora indesejável”.



PROTEÇÃO AUDITIVA



EFEITOS DO RUÍDO À SAÚDE

Como o Ruído pode prejudicar minha qualidade de vida?



PROTEÇÃO AUDITIVA



EFEITOS AO ORGANISMO

Nervosismo



**Estreitamento dos
vasos sanguíneos**



Insônia



Zumbidos



Apreensão

**Contração
dos
músculos**



PROTEÇÃO AUDITIVA

EFEITOS NO TRABALHO



**Problemas na
comunicação**



**Falta de
concentração**



**Desconforto e
cansaço**



Nervosismo



Baixo rendimento



Acidentes



PROTEÇÃO AUDITIVA



RUÍDO E A PERDA DA AUDIÇÃO

- Redução da sensibilidade da audição .
- Destruição das células ciliadas da cóclea.
- Danificação das células nervosas do ouvido interno.
- A perda da audição é **irreversível**.



PROTEÇÃO AUDITIVA

O RUÍDO E A SURDEZ



Trauma Acústico: Perda auditiva repentina, causada por barulho de impacto como explosões.

Perda auditiva temporária: Ocorre após exposição a um barulho intenso, mesmo de curto período de tempo. Dificuldade de ouvir.

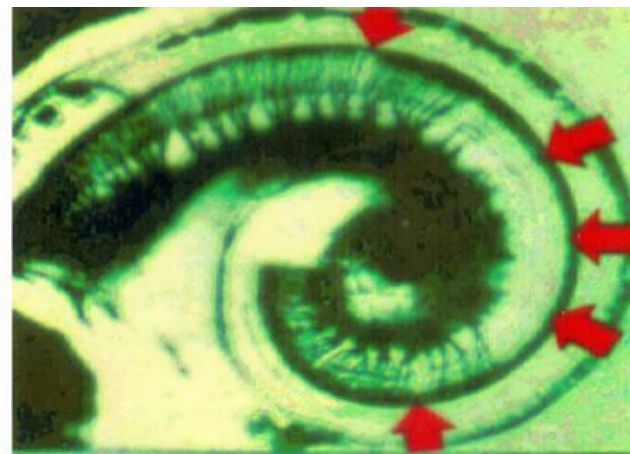
Perda auditiva permanente: Ocorre pela exposição repetida durante longos períodos, com barulho de alta intensidade.

É irreversível, pois destrói as células ciliadas da cóclea que são os receptores auditivos.

NORMAL



DANIFICADA





PROTEÇÃO AUDITIVA



COMO SE PROTEGER DO RUÍDO

Medidas de Proteção Coletiva

Conserto, lubrificação e manutenção periódica de máquinas a fim de minimizar o ruído da operação;

Melhor fixação das partes móveis, evitando assim vibração e conseqüentemente o ruído;

Instalação das máquinas sob suportes acústicos;

Isolamento das máquinas ruidosas.

Medidas de Proteção Individual

Utilização correta de protetor auditivo.

Níveis de atenuação de ruído.

Protetor Auditivo Abafador **14 dB** Protetor Auditivo Plug **17 dB**



PROTEÇÃO AUDITIVA



INSTRUÇÕES DE USO CORRETO DO PROTETOR AUDITIVO.



- 1- Passe a mão por cima da cabeça, puxe a orelha levemente e abra a boca a fim de abrir o canal auditivo.
- 2- Introduza o protetor segurando firmemente pela haste, observando que os três flanges estejam inseridos no canal auditivo(veja o desenho)
- 3-Utilize-o durante todo o período de trabalho.



PROTEÇÃO AUDITIVA



CUIDADOS COM PROTETOR AUDITIVO

- Não manuseie o protetor com as mãos sujas;
- Após o uso, guarde-o na embalagem para conservá-lo em bom estado de uso.

Instrução de limpeza

Lave diariamente com água e sabão;

Depois enxágüe com água abundante e seque delicadamente.